

# monoplast

“single wall system in PPS”

Serie MONOPLAST



... il bianco della condensazione



Il sistema monoparete PPs è composto da elementi modulari rigidi, realizzati in polipropilene autoestinguente bianco (RAL 9010).

Gli elementi sono indicati per la realizzazione di Condotti/Canali da Fumo e Sistemi Camino a servizio di generatori a condensazione e cappe cucina per uso domestico, conformi alla marcatura CE secondo le normative europee armonizzate EN 14471.

Tutti i prodotti sono realizzati con standard qualitativi elevati, hanno innesto classico a bicchiere maschio/femmina calibrato con guarnizione di tenuta a triplice labbro (conformità UNI EN 14241-1).

I sistemi camino, realizzati con tali componenti, sono adatti a ricevere i prodotti della combustione con temperature massime di 120 °C ed una pressione positiva di 200 Pa.

L'installazione prevista è del tipo interna; è vietata l'esposizione diretta ai raggi solari e/o all'esposizione a basse temperature.

DESIGNAZIONE SECONDO LE NORME EUROPEE

**UNI EN 14471**

T120 P1 O W 2 O00 LI E U

**Diametri disponibili**

60 - 80 - 100

**Guarnizione**

Guarnizione in EPDM compresa e montata

AL FINE DI EVITARE FENOMENI DI CRISTALLIZZAZIONE E DANNEGGIAMENTO PRECOCE, SI CONSIGLIA DI CONSERVARE IL PRODOTTO AL RIPARO DAI RAGGI SOLARI E DAL GELO.



Art. M.62  
pag. 64



Art. M.48  
pag. 65



Art. M.39  
pag. 62



Art. M.99.S  
pag. 63



Art. M.99  
pag. 63



Art. M.40  
pag. 62



Art. M.22  
pag. 60



Art. M.101  
pag. 62



Art. M.111  
pag. 62



Art. M.111.T  
pag. 63



Art. M.32  
pag. 61



Art. M.33  
pag. 61



Art. M.34  
pag. 61



Art. M.42.E  
pag. 64



Art. 89  
pag. 65



Art. M.21  
pag. 060



Art. M.42  
pag. 64



Art. M.ROC  
pag. 65



Art. M.63  
pag. 64



Art. M.99.SV  
pag. 65



Art. M.23  
pag. 61



Art. M.78  
pag. 63

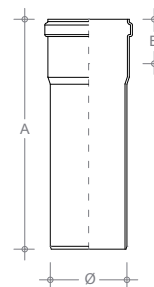


**Art. M.21.30 - Modulo lineare mm 3.000**

Linear element mm 3.000

Diametro	Prezzo	A	B
60	€ 35,30	2.950	50
80	€ 47,27	2.950	50
100	€ 59,23	2.950	50

Costruzione del codice: M + 21 + DIAMETRO + 30 (es.: M.21.80.30)

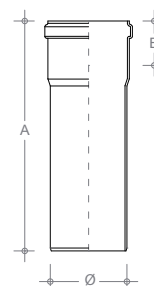


**Art. M.21.20 - Modulo lineare mm 2.000**

Linear element mm 2.000

Diametro	Prezzo	A	B
60	€ 20,80	1.950	50
80	€ 22,93	1.950	50
100	€ 25,60	1.950	50

Costruzione del codice: M + 21 + DIAMETRO + 20 (es.: M.21.80.20)

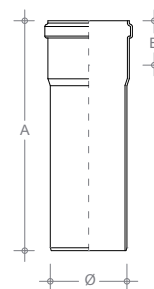


**Art. M.21 - Modulo lineare mm 1.000**

Linear element mm 1.000

Diametro	Prezzo	A	B
60	€ 9,44	950	50
80	€ 10,13	950	50
100	€ 16,00	950	50

Costruzione del codice: M + 21 + DIAMETRO (es.: M.21.80)

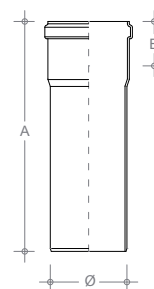


**Art. M.22 - Modulo lineare mm 500**

Linear element mm 500

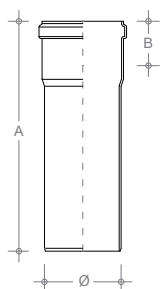
Diametro	Prezzo	A	B
60	€ 6,40	450	50
80	€ 8,00	450	50
100	€ 12,11	450	50

Costruzione del codice: M + 22 + DIAMETRO (es.: M.22.80)



### Art. M.23 - Modulo lineare mm 250

Linear element mm 250



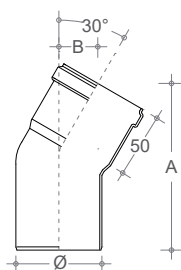
Diametro	Prezzo	A	B
60	€ 5,33	250	50
80	€ 7,04	250	50
100	€ 7,73	250	50

Costruzione del codice: M + 23 + DIAMETRO (es.: M.23.80)



### Art. M.32 - Curva 30°

30° bend



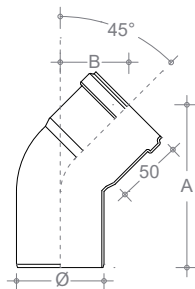
Diametro	Prezzo	A	B
60	€ 26,13	150	39
80	€ 27,73	148	38
100	€ 31,73	172	45

Costruzione del codice: M + 32 + DIAMETRO (es.: M.32.80)



### Art. M.33 - Curva 45°

45° bend



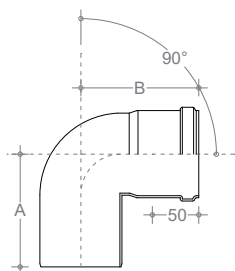
Diametro	Prezzo	A	B
60	€ 5,33	125	55
80	€ 8,00	150	65
100	€ 10,67	175	75

Costruzione del codice: M + 33 + DIAMETRO (es.: M.33.80)



### Art. M.34 - Curva 90°

90° bend



Diametro	Prezzo	A	B
60	€ 5,33	103	100
80	€ 6,67	113	110
100	€ 8,00	136	120

Costruzione del codice: M + 34 + DIAMETRO (es.: M.34.80)

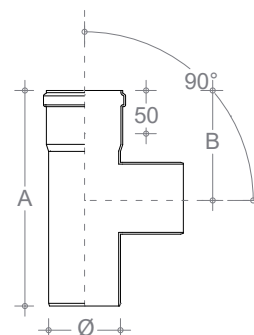




**Art. M.39 - Raccordo a "T" 90°**  
90° tee

Diametro	Prezzo	A	B
60	€ 10,29	240	120
80	€ 12,27	240	120
100	€ 14,19	325	162

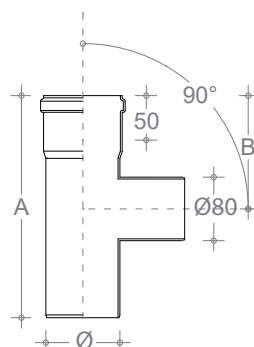
Costruzione del codice: M + 39 + DIAMETRO (es.: M.39.80)



**Art. M.40 - Raccordo a "T" 90° ridotto a mm 80**  
90° tee reduced to mm 80

Diametro	Prezzo	A	B
60	€ -	-	-
80	€ -	-	-
100	€ 21,55	325	162

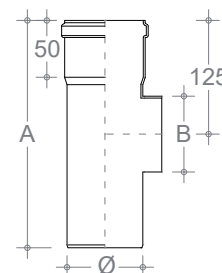
Costruzione del codice: M + 40 + DIAMETRO (es.: M.40.100)



**Art. M.101 - Modulo d'Ispezione**  
Inspection tee

Diametro	Prezzo	A	B
60	€ 32,43	250	60
80	€ 43,15	250	80
100	€ 53,81	250	100

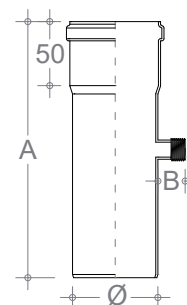
Costruzione del codice: M + 101 + DIAMETRO (es.: M.101.80)



**Art. M.111 - Modulo Prelievo Fumi**  
Gas testing element

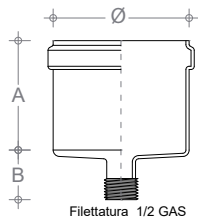
Diametro	Prezzo	A	B
60	€ 24,32	200	25
80	€ 25,92	200	25
100	€ 31,15	200	25

Costruzione del codice: M + 111 + DIAMETRO (es.: M.111.80)



### Art. M.99.S - Tappo condensa

Cap with drain



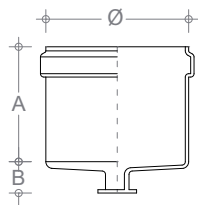
Diametro	Prezzo	A	B
60	€ 7,57	65	25
80	€ 9,07	65	25
100	€ 12,21	65	25

Costruzione del codice: M + 99 + DIAMETRO + S (es.: M.99.80.S)



### Art. M.99 - Tappo cieco

Blind cap



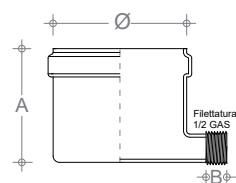
Diametro	Prezzo	A	B
60	€ 7,57	65	10
80	€ 9,07	65	10
100	€ 12,21	65	10

Costruzione del codice: M + 99 + DIAMETRO (es.: M.99.80)



### Art. M.78 - Base di partenza

Base plate



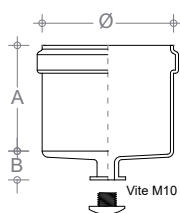
Diametro	Prezzo	A	B
60	€ 7,57	65	25
80	€ 9,07	65	25
100	€ 12,21	65	25

Costruzione del codice: M + 78 + DIAMETRO (es.: M.78.80)



### Art. M.111.T - Tappo prelievo fumi

Gas testing cap



Diametro	Prezzo	A	B
60	€ 48,11	65	10
80	€ 48,83	65	10
100	€ 49,95	65	10

Costruzione del codice: M + 111 + DIAMETRO + T (es.: M.111.80.T)



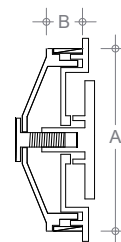
**Art. M.62 - Tappo di ispezione**

*Inspection plug*



Diametro	Prezzo	A	B
60	€ -	-	-
80	€ 7,52	80	10
100	€ 10,98	100	10

Costruzione del codice: M + 62 + DIAMETRO (es.: M.62.80)



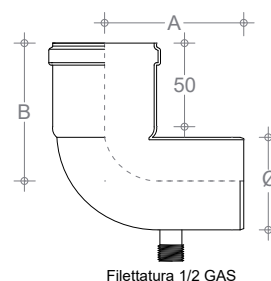
**Art. M.63 - Curva 90° con scarico**

*90 ° bend with drain*



Diametro	Prezzo	A	B
60	€ 27,78	103	100
80	€ 35,10	113	110
100	€ 43,60	136	120

Costruzione del codice: M + 63 + DIAMETRO (es.: M.63.80)



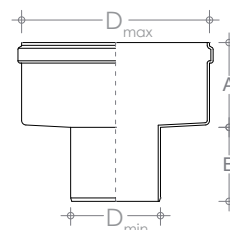
**Art. M.42 - Aumento**

*Increaser*



D <sub>Max</sub>	Prezzo	A	B
60	€ 8,75	65	65
80	€ 10,29	65	65
100	€ 11,20	65	65

Costruzione del codice: M + 42 + D<sub>Min</sub> A D<sub>Max</sub> (es.: M.42.80.A.100)



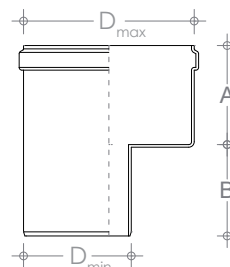
**Art. M.42.E - Aumento eccentrico**

*Eccentric increase*



D <sub>Max</sub>	Prezzo	A	B
60	€ 41,17	65	65
80	€ 53,87	65	65
100	€ 68,27	65	65

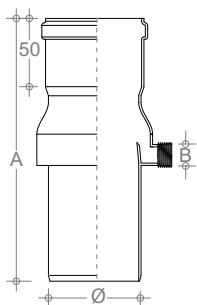
Costruzione del codice: M + 42 + D<sub>Min</sub> A D<sub>Max</sub> + E (es.: M.42.80.A.100.E)





### Art. M.99.SV - Scarico verticale

Vertical drain



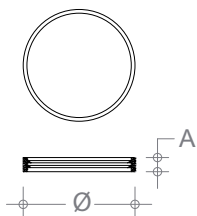
Diametro	Prezzo	A	B
60	€ -	-	-
80	€ 79,89	230	14
100	€ -	-	-

Costruzione del codice: M + 99 + DIAMETRO + SV (es.: M.99.80.SV)



### Art. 89 - Guarnizioni siliconiche

Silicone gaskets



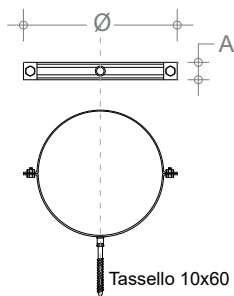
Diametro	Prezzo	A	Conf.
60	€ 1,55	10	10
80	€ 1,61	10	10
100	€ 1,82	10	10

Costruzione del codice: 89 + DIAMETRO (es.: 89.80)



### Art. M.48 - Collare di fissaggio

Wall support collar



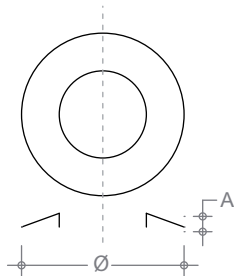
Diametro	Prezzo	A	Conf.
60	€ 9,87	10	10
80	€ 10,13	10	10
100	€ 12,53	10	10

Costruzione del codice: M + 48 + DIAMETRO (es.: M.48.80)



### Art. M.ROC - Rosone in E.P.D.M.

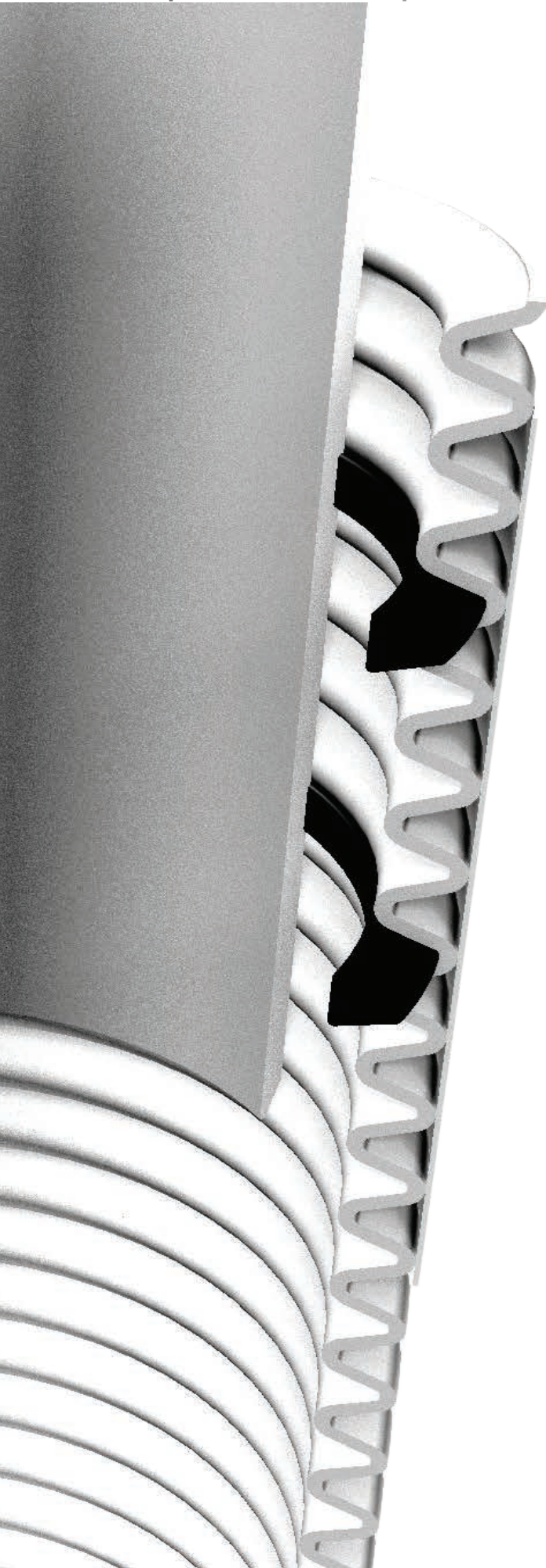
E.P.D.M. rosette collar



Diametro	Prezzo	A	B
60	€ 6,73	20	110
80	€ 8,50	20	140
100	€ 10,07	20	165

Costruzione del codice: M + DIAMETRO + ROC (es.: M.80.ROC)





Il prodotto "plastiflex" è un elemento monoparete flessibile, realizzato in polipropilene autoestinguente bianco (RAL 9010); è prodotto in rotoli con terminazione a bicchiere maschio/femmina avente predisposizione per l'alloggiamento di guarnizioni in EPDM e certificato per l'alta resistenza alle condense acide.

Dotato di accessori per il raccordo con elementi rigidi, è adatto alla realizzazione di sistemi camino e condotti per l'evacuazione di fumi derivanti da generatori anche con pressione positive di 200 Pa e temperatura fino ad un massimo di 120 °C. Le guarnizioni opzionali garantiscono la tenuta.

Deve essere installato all'interno e non deve essere esposto ai raggi solari diretti e/o all'esposizione a basse temperature.

Tutti i prodotti sono realizzati con standard qualitativi elevati e sono conformi alla marcatura CE secondo le normative europee armonizzate EN 14471.

DESIGNAZIONE SECONDO LE NORME EUROPEE

**UNI EN 14471**

T120 P1 O W 2 O00 I E L

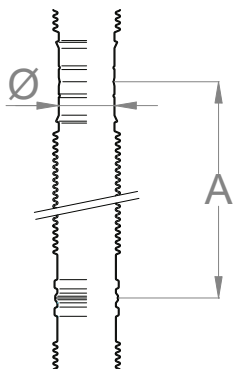
**Diametri disponibili**

60 - 80 - 100 - 125 - 160 - 200

**Guarnizione**

Guarnizione in EPDM compresa e montata

AL FINE DI EVITARE FENOMENI DI CRISTALLIZZAZIONE E DANNEGGIAMENTO PRECOCE, SI CONSIGLIA DI CONSERVARE IL PRODOTTO AL RIPARO DAI RAGGI SOLARI E DAL GELO.



**Art. M.84 - Rotolo flessibile**

*Flexible roll*

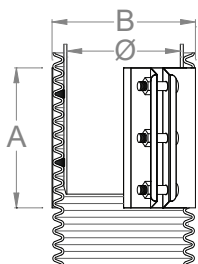
Diametro	Prezzo/ml	A	Rotolo
60	€ 9,07	508	25 ml
80	€ 9,60	508	25 ml
100	€ 15,47	508	25 ml

Costruzione del codice: M + 84 + DIAMETRO (es.: M.84.80)



**Art. M.23.FM - Raccordo flex-mono**

*Flex-mono lenght*



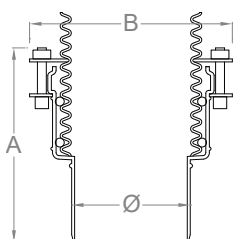
Diametro	Prezzo/ml	A	B
60	€ 41,12	100	78
80	€ 49,23	100	98
100	€ 50,73	100	118

Costruzione del codice: M + 23 + DIAMETRO + FM (es.: M.23.80.FM)



**Art. M.23.MF - Raccordo mono-flex**

*Mono-flex lenght*



Diametro	Prezzo/ml	A	B
60	€ 30,73	130	105
80	€ 35,30	130	125
100	€ 58,18	130	145

Costruzione del codice: M + 23 + DIAMETRO + MF (es.: M.23.80.MF)



### DESCRIZIONE

Il sistema è composto da elementi modulari di sezione circolare monoparete idonei all'evacuazione dei prodotti della combustione; è abbinabile a generatori a condensazione o cappe cucina di tipo domestico ed è installabile esclusivamente in ambienti interni o in cave-dio/vano tecnico, poiché teme l'esposizione ai raggi ultravioletti.

E' disponibile dal diametro mm 60 al diametro mm 100.

Deve essere utilizzato in impianti con temperature di esercizio inferiori ai 120 °C e pressione positiva P1 pari a 200 Pa, quindi impiegabile unicamente con generatori di calore a condensazione sia per impianti a gas sia per impianti a gasolio.

Il sistema di giunzione è a bicchiere con innesto maschio/femmina di altezza pari a mm 50. Il bicchiere è predisposto per l'alloggiamento delle guarnizioni in EPDM per garantire la tenuta.

### MATERIALE

Il polipropilene (abbreviato in PPs) è un polimero termoplastico isotattico, cioè un polimero semicristallino caratterizzato da un elevato carico di rottura, una bassa densità, una buona resistenza termica e abrasiva. La densità del polipropilene isotattico è di 900 kg/m<sup>3</sup> e il punto di fusione è spesso oltre i 165 °C.

### CARATTERISTICHE TECNICHE

Diametro Int [mm]	60	80	100
Spessore [mm]	2.00	2.00	2.00
giunti	a bicchiere con predisposizione per guarnizione; innesto maschio/femmina da 50mm		

### MODI D'USO

Funzionamento:

- a secco (D) o umido (W)

Pressioni:

- Positive (P1 = 200 Pa)

- Negative (N1 = 40 Pa)

Temperatura d'esercizio:

- Max 120 °C

### ISTRUZIONI DI MESSA IN POSA

E' opportuno installare gli elementi della serie con la giunzione femmina rivolta verso la sommità del sistema fumario (seguire il "Verso Fumi" dell'apposita etichetta) e innestare, quindi, l'elemento successivo con la giunzione maschio rivolta verso il generatore.

A garanzia della perfetta tenuta meccanica del sistema, è possibile serrare l'innesto con l'apposito collare di bloccaggio.

A garanzia della perfetta tenuta di pressione e fuoriuscita di liquidi (in caso di fumi umidi) è necessario installare nell'apposita predisposizione del bicchiere femmina la guarnizione in EPDM.

Per il fissaggio del tubo flessibile agli elementi rigidi, bisogna utilizzare l'apposito collare che garantisce l'idoneo serraggio per sopportare le trazioni all'interno del cave-dio, dovute alle dilatazioni del prodotto.

Installare esclusivamente all'interno o in cave-dio.

SCHEMA TECNICA			
CARATTERISTICHE DIMENSIONALI			
Diametro Int [mm]	60	80	100
Spessore [mm]	2.00	2.00	2.00
MATERIALI			
Tipo	Polipropilene		
Finiture	Bianco		
Tipo di Giunzione	Innesto Maschio/Femmina		
CONDIZIONI DI UTILIZZO			
Combustibili	Generatori a condensazione gas e gasolio		
Temperatura	Massima [°C] 120 - con guarnizione		
CERTIFICAZIONE			
Certificazione di Prodotto	Sistema 2+ / 3 - Norme EN 14471		
Ente	N° 0476 - KIWA Cermet Italia SpA		
Marcatura CE	Dir. UE 305/2011		
Prove di Tipo	KIWA Cermet Italia SpA		
Sistema Qualità	UNI EN ISO 9001 - DNV GL		

## DESIGNAZIONE SECONDO LA NORMA EN 14471

